

MC30



CPM
maschinenbau ag



Einfülltrichter ohne Bürste
Art. Nr.: 3110420



Einfüllzylinder
Art. Nr.: 3831100



Gehäuse schräg
Art. Nr.: 3800104



Auswurf ohne Blech
Art. Nr.: 3100400



Wiedereinschaltsperr komplett
Art. Nr.:3800100



Wiedereinschaltsperr Biegel
Art. Nr.:3800103

MC30



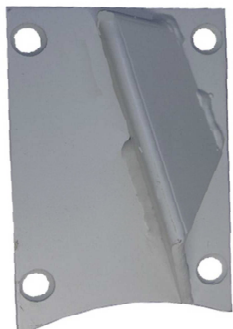
CPM
maschinenbau ag



Wiedereinschaltsperr Anbaustecker
Art.Nr.:3800102



Wiedereinschaltsperr Leitungsdose
incl. Kabel
Art. Nr: 3800102



Gegenschneide **GSL**200 **links**
Art.Nr.:3100133



Gegenschneider **GSR**200 **rechts**
Art.Nr.:3100132

1 Satz Schrauben Gegenschneiden
Art. Nr.: 3100138

Dreht sich der Kegelkopf **im** Uhrzeigersinn brauchen Sie **GSL** 200 links

Dreht sich der Kegelkopf **gegen** Uhrzeigersinn brauchen Sie **GSR** 200 rechts



Vorzerkleinerer VZBR200D8,5
Art.Nr.: 3100143
Alle Löcher Ø 8,5 mm

1 Satz Schrauben VZBR200D8,5
Art.Nr.: 3100148

Mittlere Schraube im Vorzerkleinerer prüfen ob Linksgewinde- oder Rechtsgewinde Schraube



Messer Satz UC200 incl. Schrauben
Art.Nr: 3100101

MC30



CPM
maschinenbau ag



Kegelstop
Art.Nr.: 80091



Rillenkugellager Kegelkopf-Seite
Art. Nr.: 3310252



Rillenkugellager Motor-Seite
Art. Nr.: 3310252



Wellendichtring
Art.Nr.: 3310493



Motorflansch BR200
Art.Nr: 3103111



Motor
Art.Nr: 3110305



Läufer
Art.Nr: 3310200



Lüfterflügel BR200
Art.Nr: 3300183

MC30



CPM
maschinenbau ag



Lüfterhaube BR200
Art.Nr: 3310214



Kondensator
Art.Nr.: 3300212



Kondensatorrohr mit
Schaumstoffeinsatz und Deckel
Anschluss **eckig**
Art.Nr.: 3310219



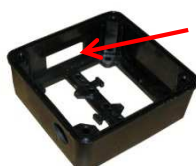
Kondensatorrohr mit
Schaumstoffeinsatz und Deckel
Anschluss **rund**
Art.Nr.: 3310222



Kondensator mit Kondensatorrohr
Dichtungen, Klammer, Komplett
Anschluss **eckig**
Art.Nr.: 3300215



Kondensator mit Kondensatorrohr
Dichtungen, Mutter, Komplett
Anschluss **rund**
Art.Nr.: 3300214

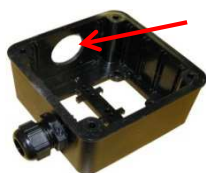


Klemmbrettkastenunterteil
Öffnung eckig
Art. Nr.: 3310223

MC30



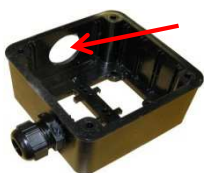
CPM
maschinenbau ag



Klemmbrettkastenunterteil
Öffnung rund
Art. Nr.: 3310213



Zwischenstück zwischen
Klemmbrettkastenunterteil und
Motorschutzschalter
Art.Nr.: 3310221



Klemmbrettkastenunterteil mit
Kondensatorrohr und Kondensator
incl. Klammer, Dichtungen
Anschluss **rund**
Art. Nr.: 3310216



Klemmbrettkastenunterteil mit
Kondensatorrohr und Kondensator
incl. Klammer, Dichtungen
Anschluss **eckig**
Art. Nr.: 3310218



Motorschutzschalter Modell:00319060
400V
Art.Nr.: 3100151



Fahrgestell ohne Räder mit Fußstütze
und Zugentlastung
Art.Nr.: 3310470



Rad, Luft
Art. Nr.: 3340190